

## THERMOSTATS

### THERMOSTATS A BULBE ET CAPILLAIRE

Thermostat de régulation à remplissage de liquide, unipolaire

#### Caractéristiques

- **Bulbe** à dilatation de liquide, en inox. Dimensions voir tableau. Tolérance  $\pm 5$  mm.
- **Capillaire**, longueur 1500 mm, gainage PVC sur 150 mm. Rayon de courbure mini 5 mm.
- **Boîtier** : dimensions 43 x 35 x 28 mm (bornes non comprises)
- **Réglage** : Bouton de réglage  $\varnothing 42$  mm, gradué 10 en  $10^{\circ}\text{C}$  (sauf THERMOB4-40), monté sur axe  $\varnothing 6$  mm, avec méplat de 4.6 mm. Longueur de l'axe voir tableau.
- **Bornes** : languettes 6.3 x 0.8 mm, coudées à  $90^{\circ}$ .
- **Contact** : unipolaire inverseur.  
**Pouvoir de coupure** (charge résistive) :  
Contact à ouverture (C-1) : 16A 250Vac  
Contact à fermeture (C-2) : 6A 250Vac
- **Fixation** par bride et 2 vis M4 (fournies), entraxe 28 mm.
- **Température max** ambiance :  $125^{\circ}\text{C}$



THERMOBULBE

- Conforme REACH et RoHS



THERMOB4-40

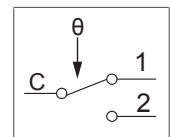
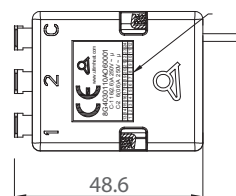
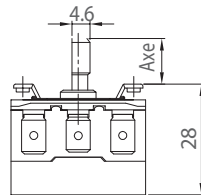
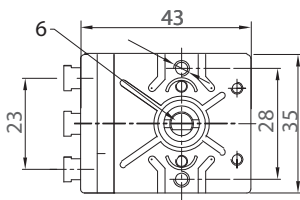


THERMOB0-90/1



THERMOB50-300

#### Dimensionnel



#### Gamme

Références	Plage de Temp.	Différentiel	$\varnothing$ bulbe (mm)	Lg bulbe	Matière bulbe / capill.	T° <sub>max</sub> bulbe	Lg axe
THERMOB4-40	4°C à 40°C	3 $\pm$ 2°C	7 mm	135 mm	cuivre	70°C	11.5 mm
THERMOB0-90/1	0°C à 90°C	5 $\pm$ 3°C	6 mm	98 mm	inox	120°C	19 mm
THERMOBULBE	30°C à 110°C	3 à 8°C	6 mm	100 mm	inox	140°C	19mm
THERMOB50-300	50°C à 300°C	5 à 15°C	3 mm	135 mm	inox	330°C	19mm

## Thermostats à bulbe et capillaire sous boîtier

- Boîtier aluminium, IP55, dim. 106 x 106 x 73 mm.
- Régulation par thermostat à bulbe à dilatation de liquide et capillaire en cuivre, Ø1.5 mm, longueur 1500 mm.

Plage	Bulbe	Ø bulbe	Lg bulbe	T° max bulbe	Pouvoir coupure	
					250 V	400 V
0°C à 40°C	cuivre	8 mm	105 mm	44°C	16 A	16 A
0°C à 90°C	cuivre	6 mm	120 mm	100°C	16 A	10 A
30°C à 110°C	cuivre	6 mm	80 mm	120°C	15 A	10 A
50°C à 300°C	inox	3 mm	180 mm	310°C	16 A	16 A

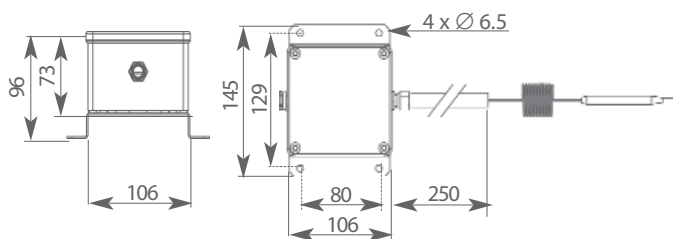


Thermostat avec gaine métallique

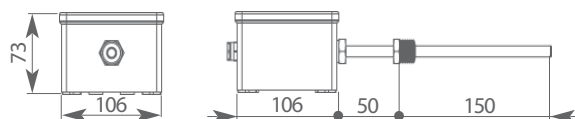
Thermostat à canne métallique

- Protection du capillaire : 2 modèles :
  - Version sous gaine métallique : Gaine flexible 10/13 en sortie du boîtier, longueur 250 mm.
  - Version sous canne métallique : bulbe et capillaire protégés par une canne Øext 10 mm, longueur totale 200 mm. Fixation par raccord 1/2" gaz conique, déporté de 50 mm, sous le boîtier.
- Sortie protégée par PG13.
- Bouton de réglage accessible par démontage du couvercle.
- Raccordement par cosses faston 6.35.
- Contact inverseur.

- Modèle avec gaine métallique flexible



- Modèle avec canne métallique



- Manchon à braser Inox 316 L, pour montage sur raccord 1/2" gaz du thermostat à canne.



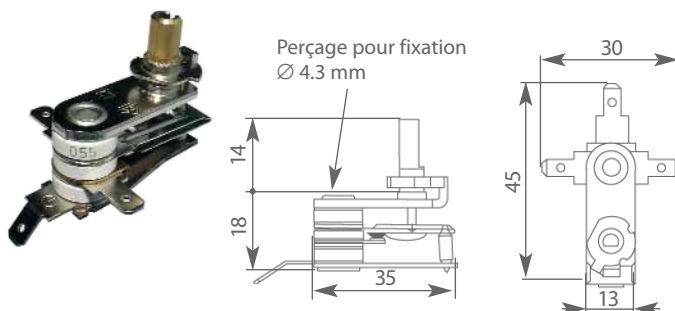
Désignation	Stocké
Manchon à braser	MTBCB

Plage	Stockés (Gaine métallique)	Stockés (Canne métallique)
0°C à 40°C	TBCB0-40	TBCC0-40
0°C à 90°C	TBCB0-90	TBCC0-90
30°C à 110°C	TBCB30-110	TBCC30-110
50°C à 300°C	TBCB50-300	TBCC50-300

- Options :
  - Bouton de réglage positionné à l'extérieur du boîtier. (Nota : boîtier IP40)
  - Thermostat avec une plage de régulation hors standard.

## Thermostats bilame

- Thermostat bilame, à réarmement automatique.
- Corps en céramique.
- Précision sur la mesure : 4°C
- Axe de réglage Ø 6 mm, avec méplat 4.6 mm, longueur 10 mm.
- Raccordement par cosses faston 4.8 x 0.8 mm + masse coudée à 45°.
- Température max sur le thermostat : 230°C



Désignation	Contact	Plage	Stocké
Thermostat bilame	10 A / 250 V	28°C à 93°C	THERBIL

## Thermostats d'ambiance

- Thermostat mécanique pour commande d'appareils de chauffage.
- Pouvoir de coupure : 10A sous 250V.
- Raccordement 2 fils, sur bornier à vis.
- Possibilité d'ajustement des limites de température.



Dimensions boîtier : 71 x 71 x 38.5 mm.

Désignation	Plage	Stocké
Thermostat d'ambiance	5°C à 30°C	AMBIANCE

Les caractéristiques de nos produits sont données à titre indicatif. Nous nous réservons le droit de les modifier en fonction de l'évolution technique.